

Telescoopgeleiders

met volledige verlenging en gedempt zelfintrekkend mechanisme, draagvermogen tot 360 N

SPECIFICATIE

Type

Type **F**: met rubberen stop, vergrendeling achteraan, ontkoppelingsfunctie

Identificatiernr.

Nr. **1**: Bevestiging door middel van doorvoergaten

Geleiderprofiel

Verzinkt staal, blauw gepassiveerd **ZB**

Lagers

Rollager staal, gehard

Kogelkooi, buitenste geleider

Kunststof

Kogelkooi, binnenste geleider

Staal, verzinkt

Rubberen stop en ontkoppelingsfunctie

Kunststof / elastomeer

Zelfoprollend mechanisme, gedempt

Staal / kunststof

Bedrijfstemperatuur -20 °C tot 100 °C

INFORMATIE

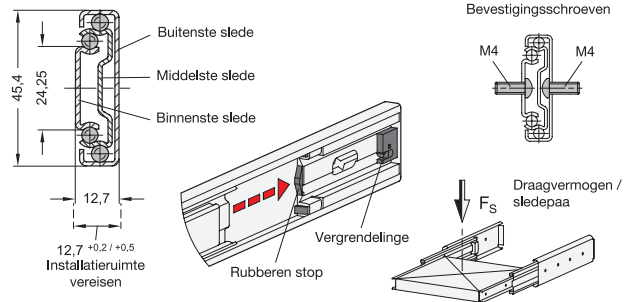
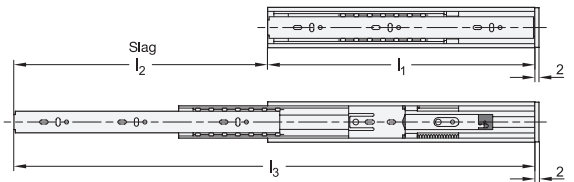
Telescopische rails GN 1414 worden verticaal en per paar geïnstalleerd. De slag bereikt $\approx 100\%$ van de nominale lengte l_1 (volledige extensie). De rubberen stops van type F dempen de impact van de geleider in de eindposities. Deze functie minimaliseert de ontwikkeling van geluid en verlengt de levensduur. Als grotere statische of dynamische belastingen in de richting van de verlenging optreden, moeten ze worden geabsorbeerd door externe stopelementen.

De telescopische rails worden geleverd in **paren**. Ze kunnen op de verlenging aan de linker- of rechterkant worden geïnstalleerd vanwege de mechaniek. Alle montagegaten zijn gemakkelijk te bereiken via hulpstukken. Alleen de montagegaten worden getoond, maar er kunnen ook andere productiegerelateerde gaten aanwezig zijn.



OP AANVRAAG

- andere lengtes en gatafstand
- andere bevestigingsopties
- andere oppervlakken

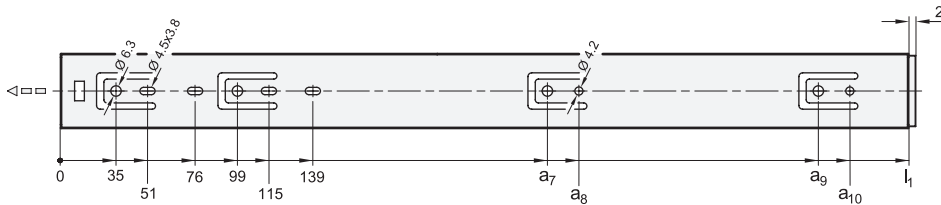


GN 1414

Beschrijving	l_1	$l_2 +3/-3$	l_3	F_s per paar in N bij 10.000 cycli	F_s per paar in N bij 100.000 cycli	Δ
GN 1414-300-F-1-ZB	300*	250	550	260	140	845
GN 1414-350-F-1-ZB	350*	320	670	260	140	985
GN 1414-400-F-1-ZB	400*	375	775	310	190	1245
GN 1414-450-F-1-ZB	450*	450	900	360	240	1395
GN 1414-500-F-1-ZB	500*	500	1000	360	240	1535
GN 1414-550-F-1-ZB	550*	550	1100	310	190	1685
GN 1414-600-F-1-ZB	600*	600	1200	310	190	1845
GN 1414-650-F-1-ZB	650*	650	1300	260	140	1995

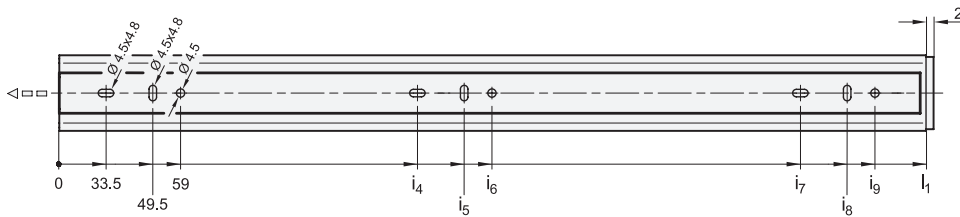
* De telescopische rails worden geleverd in paren.

Montagegaten - buitenste geleider



l_1	a_7	a_8	a_9	a_{10}
300	191.75	207.75	-	-
350	241.75	257.75	-	-
400	291.75	307.75	-	-
450	195	211	341.75	357.75
500	227	243	391.75	407.75
550	259	275	441.75	457.75
600	291	307	491.75	507.75
650	323	339	541.75	557.75

Montagegaten - binnenste geleider



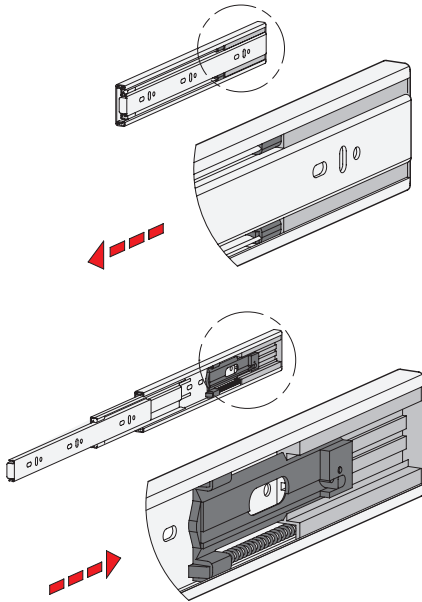
l_1	i_4	i_5	i_6	i_7	i_8	i_9
300	129.5	145.5	-	225.5	241.5	251
350	129.5	145.5	155	289.5	305.5	315
400	161.5	177.5	187	321.5	337.5	347
450	193.5	209.5	219	385.5	401.5	411
500	225.5	241.5	251	449.5	465.5	475
550	225.5	241.5	251	481.5	497.5	507
600	257.5	273.5	283	513.5	529.5	539
650	289.5	305.5	315	577.5	593.5	603

Bevestigingsschroeven

Om de genoemde belastingskrachten F_s betrouwbaar in de omgevende structuur te laten absorberen, moeten alle beschikbare doorvoergaten van de buitenste en de binnenste geleider met een diameter (\emptyset) van 4,5 worden gebruikt. Als alternatief heeft de buitenste geleider gaten met een diameter (\emptyset) van 6,3 voor Euro-schroeven. De verlengde gaten, \emptyset 4,5 x 4,8, worden op dezelfde manier gebruikt voor bevestiging en vergemakkelijken de afstelling tijdens montage wanneer nodig. Als er geen bevestigingsschroeven worden gebruikt, wordt het aangegeven draagvermogen dienovereenkomstig vermindert. De volgende schroeven kunnen worden gebruikt voor montage:

Benaming - standaard	Buitenste geleider	Binnenste geleider
Laagbolkop Schroef met binnenzeskant ISO 7380	M 4	M 4
Pencilinderschoef, Phillips ISO 7045	M 4	M 4
Pencilinderkop plaatschroef, Phillips ISO 7049	ST 3.9 / 4.2	ST 3.9 / 4.2

Zelfoprollend mechanisme, gedempt



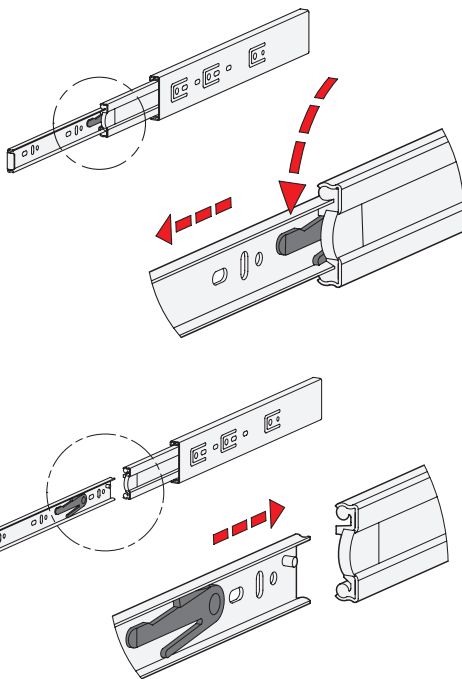
Telescopische rails GN 1414 hebben een gedempt zelfintrekkend mechanisme, dat ook wel 'soft-close' wordt genoemd. Het gedempte zelfintrekkende mechanisme is verdeeld in twee hoofdfuncties en biedt het best mogelijke gebruiksgemak bij het sluiten van de verlenging.

Het zelfintrekkende mechanisme neemt de automatische terugtrekking van de rails over de laatste 47 mm van de slag over in de achteraanslagpositie, waar de rails overeenkomstig op hun plaats worden gehouden. De terugtrekkracht is ongeveer 40 newton per railpaar. Ook vertraagt het dempingsmechanisme de sluitbeweging op de genoemde slag tot een aanzienlijk verminderde snelheid. Er wordt een extreem soepele en zachte sluitende beweging bereikt. Deze terugtrekkracht moet dienovereenkomstig worden overwonnen bij het openen van de verlenging.

Het gedempte zelfintrekkende mechanisme is ontworpen voor lasten met een gewicht tot 36 kg op basis van 60.000 cycli (LGA-norm). Correct gebruik, inclusief de verlaging van de slagsnelheid tot niet meer dan 0,15 m/s bij het bereiken van het terugtrekmechanisme, evenals naleving van de belastingswaarden zijn vereist.

Bij deze railvariant kan de beschikbare terugtrekkracht worden beschouwd als een vergrendeling, die merkbaar is door een kleine beperking bij het openen van de verlenging.

Ontkoppelfunctie



Type F heeft bovendien een ontkoppelfunctie waardoor de verlenging in het gebied van de middelste en de binnenste geleider volledig van elkaar kan worden gescheiden. Deze functie vergemakkelijkt niet alleen de montage. Het maakt het ook mogelijk om de verlenging snel te verwijderen, bijvoorbeeld wanneer frequente onderhoudswerkzaamheden worden uitgevoerd aan de componenten die zich achter bevinden.

De telescopische geleider kan snel en gemakkelijk in de uitgetrokken positie worden losgemaakt door de ontgrendelhendel in te drukken, zodat de binnenste geleider vooraan kan worden verwijderd.

Voor het opnieuw bevestigen van de geleiders moeten de kogelkooien in principe naar de positie vooraan worden verplaatst. Vervolgens wordt de binnenste geleider in de achteraanslag geplaatst waar deze automatisch weer op zijn plaats wordt vergrendeld.

De beschermde plaatsing van de ontgrendelingsmechanismen voorkomt dat de geleider per ongeluk losraakt.